


SMART

Soluzioni di Mobilità Alternative
Rurali Transfrontaliere
Solutions de Mobilité Alternatives
Rurales Transfrontalières

**SMART
ENSEMBLE
POUR DE
NOUVELLES IDÉES
DE MOBILITÉ**

An illustration featuring a laptop on the left, two location pins in the center, and a bus on the right. A black line connects the bottom of the laptop to the bottom of the first location pin, then curves to connect the bottom of the second location pin to the top of the bus.

Séminaire de lancement
5 juin 2026

SMART

Soluzioni di Mobilità Alternative
Rurali Transfrontaliere
Solutions de Mobilité Alternatives
Rurales Transfrontalières

Interreg



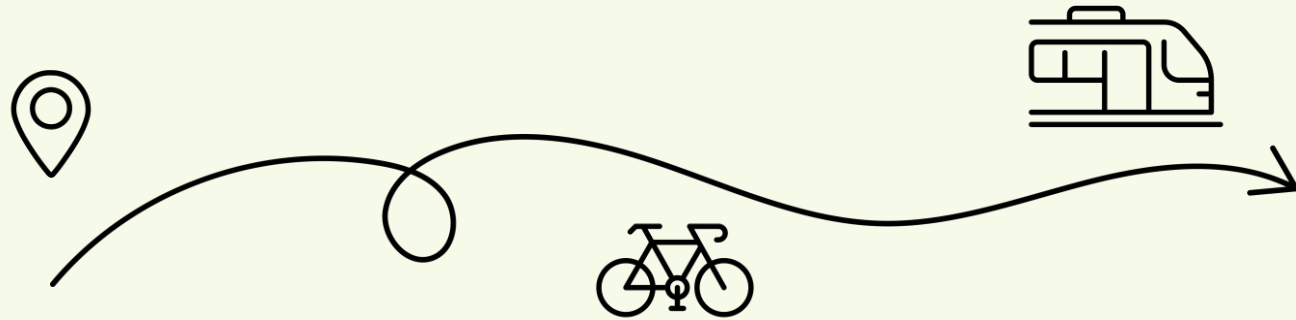
Cofinancé par
l'Union Européenne
Cofinanziato
dall'Unione Europea



FONDAZIONE
links
PASSION FOR INNOVATION

France – Italia ALCOTRA

Expériences de la Communauté de Communes de Rumilly Terre de Savoie : Urbanisme et mobilité



**Esperienze d'oltralpe nella Comunità di Comuni Rumilly Terre
de Savoie: Urbanistica e mobilità**

Séminaire de lancement
5 juin 2026



2013 : le premier schéma directeur des déplacements et infrastructures du territoire

2013: il primo piano regolatore per i trasporti e le infrastrutture della regione

Une stratégie à court, moyen et long termes pour :

1. Les transports collectifs
2. Les modes doux
3. Les modes alternatifs
4. Le trafic routier
5. L'intermodalité
6. La desserte des zones d'activités

Mais le schéma n'est pas prescriptif...

Una strategia a breve, medio e lungo termine per:

1. Trasporto pubblico
2. Mobilità delicate
3. Mobilità alternativa
4. Traffico stradale
5. Intermodalità
6. Servizio alle aree industriali

Ma il documento non è prescrittivo...

2015 : prise de compétence Mobilité par la Communauté de Communes Rumilly Terre de Savoie

2015: La Comunità dei Comuni di Rumilly Terre de Savoie ha assunto la responsabilità della Mobilità



2015 : élaboration du premier PLUi
2015: sviluppo del primo PLUi



Définition du PLUi
Definizione del PLUi

Plan Local d'Urbanisme Intercommunal
Piano du Sviluppo Locale Intercomunale

2022 : révision du PLUi qui intègre deux volets spécifiques réglementaires
2022: Revisione del Piano Urbanistico Locale (PLUi) che include due componenti regolamentari specifiche



H = Habitat
H = Alloggi



M = Mobilité
M = Mobilità

Le PLUi-HM est un document d'urbanisme réglementaire

Le PLUi-HM est prescriptif

Il PLUi-HM è un documento di pianificazione urbana regolamentare

Il PLUi-HM è prescrittivo



Les documents qui composent le PLUi-HM

I documenti che compogno Il PLUi-HM



1

**LE PROJET
D'AMENAGEMENT ET DE
DEVELOPPEMENT
DURABLE**

**IL PROGETTO DI SVILUPPO
E PIANIFICAZIONE
SOSTENIBILE**



2

**LES PIECES
REGLEMENTAIRES**

I DOCUMENTI RICHIESTI



3

**LES PROGRAMMES
D'ORIENTATIONS ET
D' ACTIONS : MOBILITE ET
HABITAT**

**PROGRAMMI DI
ORIENTAMENTO E AZIONE:
MOBILITÀ E ALLOGGIO**

La stratégie du PLUi-HM La strategia del PLUi-HM



**AXE 1 / RÉPONDRE AUX
BESOINS DES HABITANTS DU
TERRITOIRE
9 orientations**

ASSE 1 / SODDISFARE LE
ESIGENZE DEGLI ABITANTI
DELLA ZONA
9 LINEE GUIDA



**AXE 2 / S'ADAPTER AU
CHANGEMENT CLIMATIQUE ET
PRÉSERVER L'IDENTITÉ DU
TERRITOIRE AINSI QUE CES
MILIEUX
7 orientations**

ASSE 2 / ADATTAMENTO AI
CAMBIAMENTI CLIMATICI E
PRESERVAZIONE
DELL'IDENTITÀ DEL
TERRITORIO E DEI SUOI
AMBIENTI
7 LINEE GUIDA



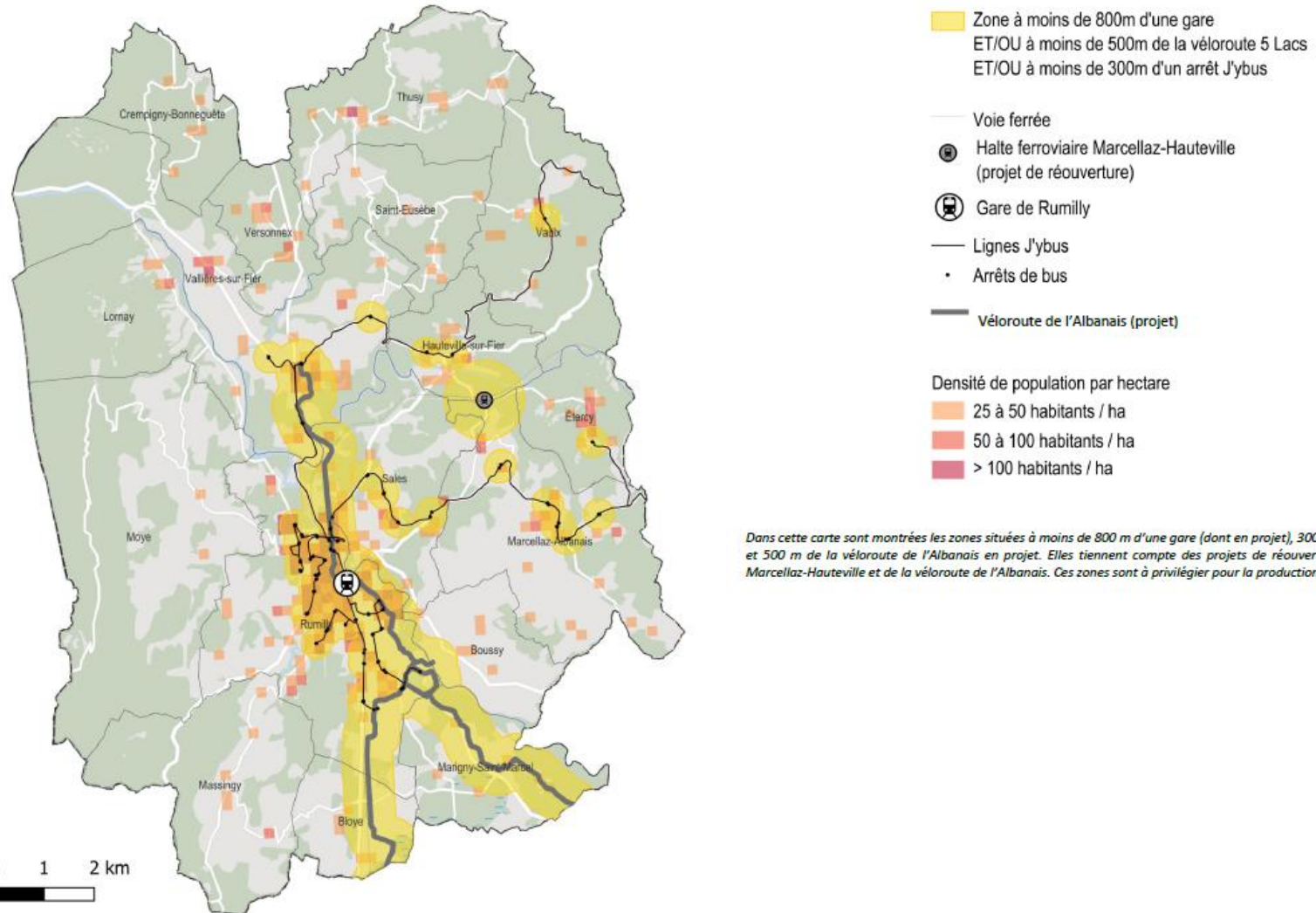
**AXE 3 / TENDRE VERS
MODÈLE PLUS SOBRE EN
RESSOURCES ET
S'ARTICULANT AUTOUR DES
MOBILITÉS ALTERNATIVES À
LA VOITURE
7 orientations**

ASSE 3 / VERSO UN
MODELLO PIÙ EFFICIENTE IN
TERMINI DI RISORSE,
INCENTRATO SU ALTERNATIVE
ALLA MOBILITÀ BASATA
SULL'AUTOMOBILE
7 LINEE GUIDA

Exemple 1 : le principe de l'urbanisation autour de l'offre de mobilité Esempio 1: il principio di urbanizzazione incentrato sull'offerta di mobilità

AXE 3 – TENDRE VERS UN MODÈLE PLUS SOBRE EN RESSOURCES ET S'ARTICULANT AUTOUR DES MOBILITÉS

Principes de spatialisations des orientations relatives aux mobilités internes



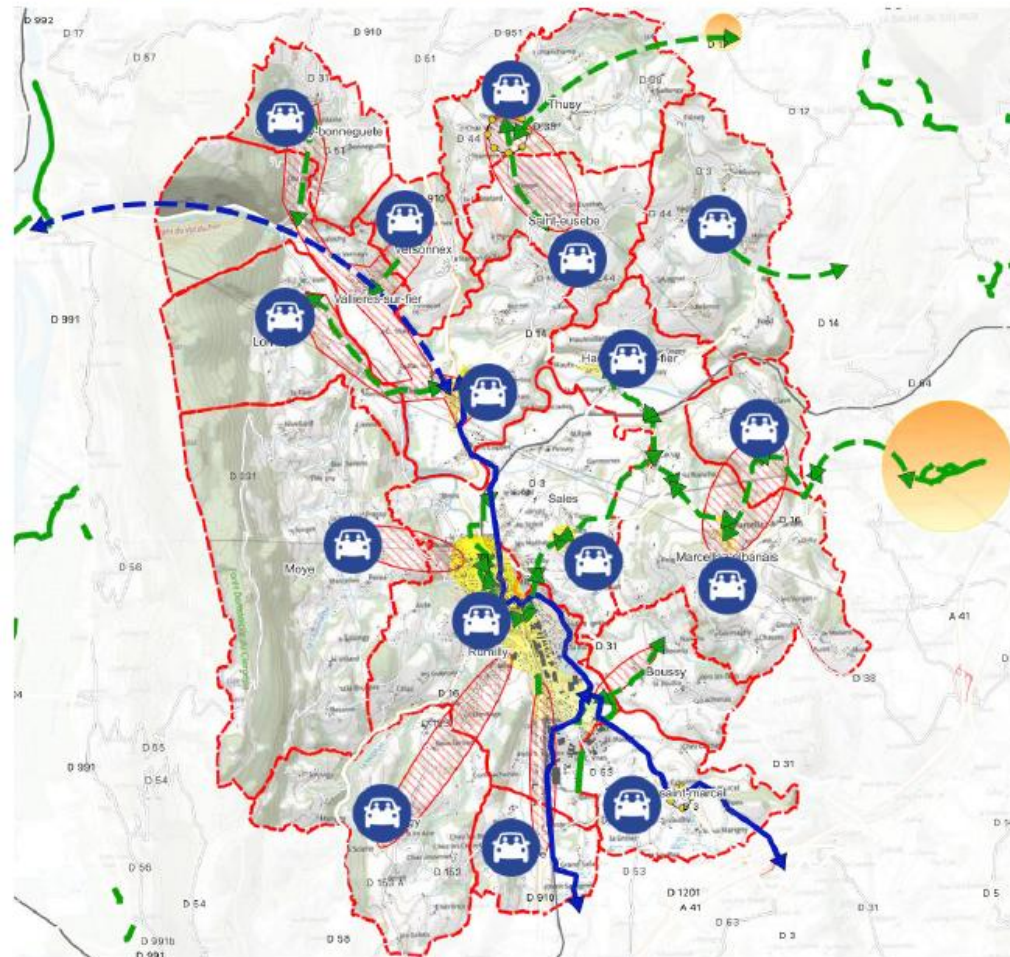
Dans cette carte sont montrées les zones situées à moins de 800 m d'une gare (dont en projet), 300 m d'un arrêt des lignes J'ybus, et 500 m de la véloroute de l'Albanais en projet. Elles tiennent compte des projets de réouverture de la halte ferroviaire de Marcellaz-Hauteville et de la véloroute de l'Albanais. Ces zones sont à privilégier pour la production de logements.

Exemple 2 : une organisation du système de mobilité à l'échelle du territoire intercommunal

Esempio 2: un'organizzazione del sistema di mobilità a livello intercomunale

AXE 3 – TENDRE VERS UN MODÈLE PLUS SOBRE EN RESSOURCES ET S'ARTICULANT AUTOUR DES MOBILITÉS

Principes de spatialisation des orientations relatives aux mobilités internes



Centralité majeure (Rumilly)

Centralité secondaire (Vallières-sur-Fier)

Centralités de proximité (Marcellaz-Albanais, Hauteville-sur-Fier, Sales, Vaulx)

Centralités locales à développer (Marigny-Saint-Marcel, Thusy)

Aires d'attractivités de la centralité de proximité dont les mobilités sont à conforter ou à organiser

Centralités secondaires (Chavanod) ou de proximité (La Combe de Sillingy) environnantes

Principales infrastructures supports des mobilités internes (hors réseau l'Ybus), pour offrir une alternative uni-modale à la voiture individuelle

Connexion des chefs-lieux de Bloye, Marigny-Saint-Marcel et Vallières-sur-Fier à la Véloroute de l'Albanais

Promouvoir une connexion cyclable sécurisée entre la véloroute de l'Albanais et la ViaRhôna

Sécuriser les mobilités cyclables et éventuellement piétonnes entre les villages et les centralités

Développement de l'autopartage (dans le centre-ville de Rumilly) / covoiturage (sur tout le territoire), en lien avec les aires de mobilités.

Exemple 3 : principe d'organisation des stations mobilité-services prévues au WP4

Esempio 3: Principio organizzativo
delle stazioni di servizio per la
mobilità previste nel WP4

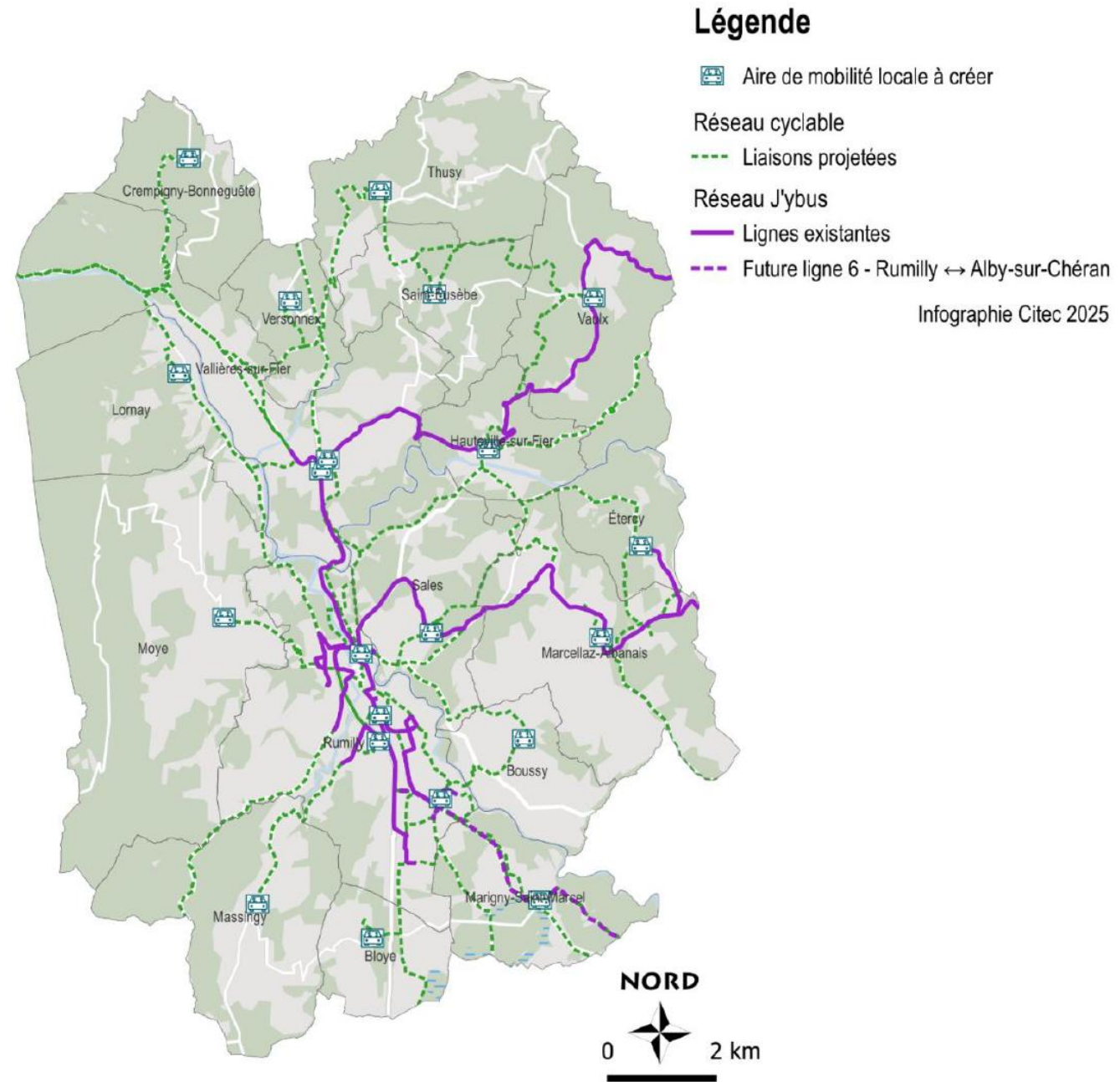


Figure 3 – Aires de mobilité locale potentielles à créer



**Merci pour
votre attention.**

**Grazie per
l'attenzione.**