

**SMART**

Soluzioni di Mobilità Alternative  
Rurali Transfrontaliere  
Solutions de Mobilité Alternatives  
Rurales Transfrontalières

**Interreg**



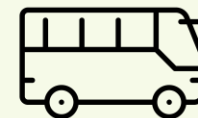
Cofinancé par  
l'Union Européenne  
Cofinanziato  
dall'Unione Europea



**links**  
FONDAZIONE  
PASSION FOR INNOVATION

**France – Italia ALCOTRA**

# Partage d'expériences, de besoins et de pistes d'expérimentation pour le territoire



**Guarene (CN) 05-06-2026**

**SMART**

Soluzioni di Mobilità Alternative  
Rurali Transfrontaliere

Solutions de Mobilité Alternatives  
Rurales Transfrontalières

**SMART**  
**INSIEME**  
**PER NUOVE**  
**IDEE DI**  
**MOBILITÀ**

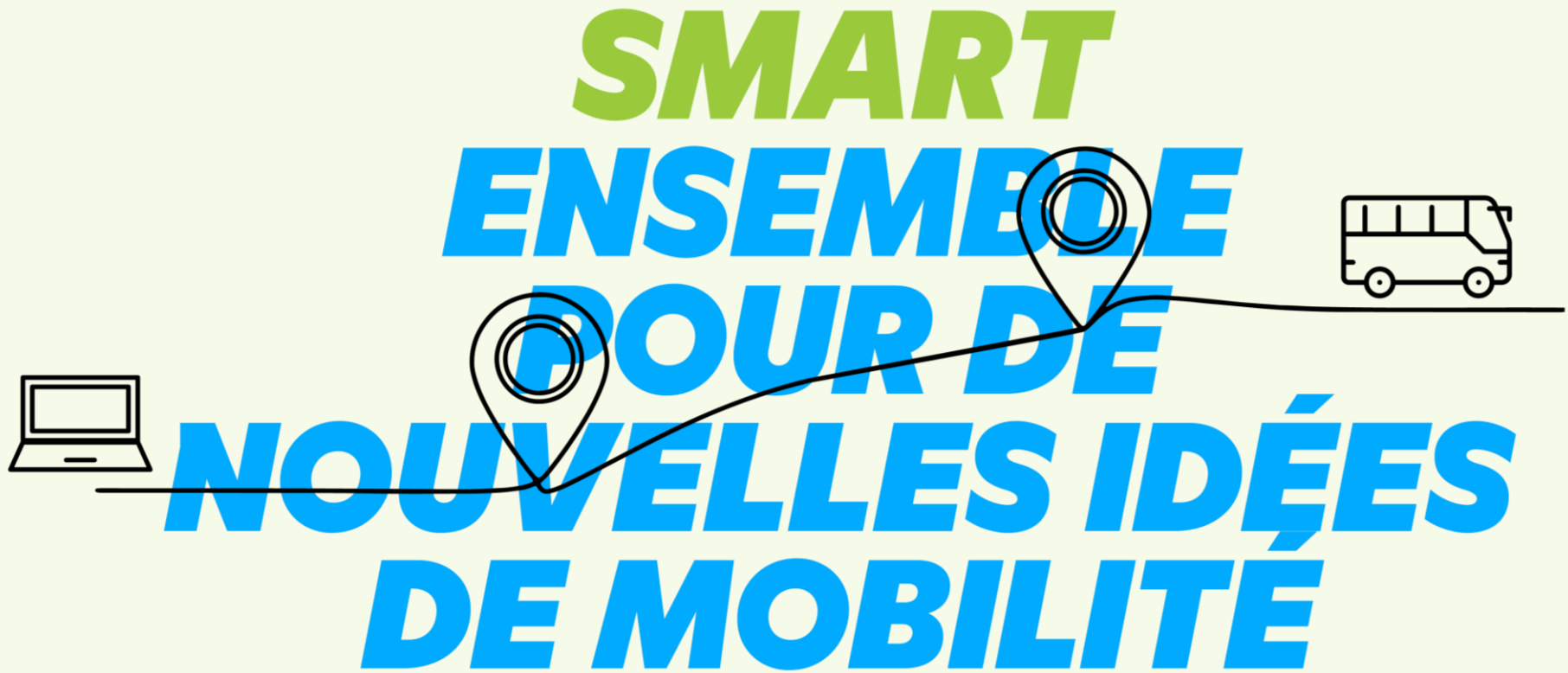


**SMART**

Soluzioni di Mobilità Alternative  
Rurali Transfrontaliere

Solutions de Mobilité Alternatives  
Rurales Transfrontalières

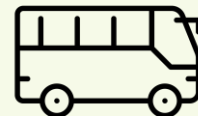
**SMART  
ENSEMBLE  
POUR DE  
NOUVELLES IDÉES  
DE MOBILITÉ**



# Partage d'expériences, de besoins et de pistes d'expérimentation pour le territoire

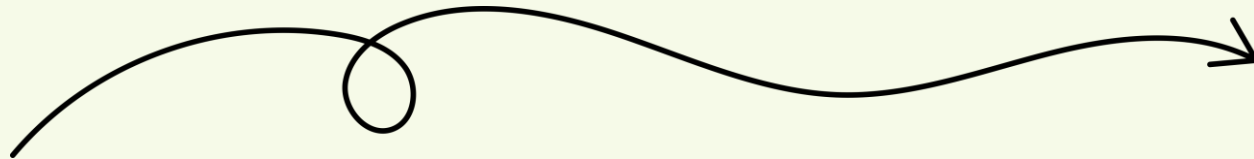
Le Mobility Management est la discipline qui consiste à **planifier**, **coordonner** et **optimiser** la mobilité des personnes et des biens sur un territoire, en privilégiant des **solutions durables**, **efficaces** et **intégrées**.

*Il ne se limite pas aux seuls transports, mais englobe également les comportements, les politiques publiques, la communication et l'innovation...*



# Les principaux objectifs du Mobility Management sont les suivants :

- ◆ Réduire l'usage excessif de la voiture individuelle.
- ◆ Améliorer l'accessibilité et l'efficacité des systèmes de transport.
- ◆ Promouvoir une mobilité durable (vélo, transports publics, mobilité partagée, covoiturage, marche à pied, etc.).



# Partage d'expériences

Le **partage d'expériences** entre les citoyens, les entreprises, les institutions et les parties prenantes est essentiel dans le Mobility Management, car il permet de :

- Comprendre comment les personnes se déplacent réellement (habitudes quotidiennes, difficultés et obstacles).
- Identifier les bonnes pratiques locales déjà existantes.
- Favoriser l'implication active et le sentiment d'appartenance à la communauté, indispensables à l'adoption de nouvelles solutions de mobilité.

*En pratique, les personnes qui utilisent les transports en commun, se déplacent à vélo ou travaillent à distance vivent des expériences différentes qui peuvent orienter les décideurs dans leurs choix et leurs actions.*

# Besoins

Les **besoins** découlent directement des expériences recueillies :

- ◆ Besoin d'itinéraires sûrs pour les piétons et les cyclistes.
- ◆ Horaires et modes de transport public plus flexibles.
- ◆ Infrastructures dédiées à la mobilité partagée (vélos et voitures en libre-service, covoiturage).
- ◆ Information claire et accessible sur les services de mobilité.

*Dans le Mobility Management, ces besoins sont analysés et classés afin de définir des stratégies ciblées et des interventions efficaces...*



## Pistes d'expérimentation possibles pour le territoire

Les **expérimentations** naissent de la collecte des **expériences** et de l'identification des **besoins** :

- Test de nouvelles lignes de transport public ou de nouveaux itinéraires cyclables.
- Mise en place de systèmes de partage de voitures et de vélos (car sharing / bike sharing) dans des zones pilotes.
- Campagnes de sensibilisation et d'éducation à la mobilité durable.
- Incitations à des modes de travail flexibles (télétravail ou horaires aménagés) afin de réduire le trafic et la congestion.

*Ces expérimentations sont caractéristiques du Mobility Management, car elles permettent de tester sur le terrain des solutions innovantes avant de les déployer à plus grande échelle...*

# Rôle du Mobility Manager



## Partager les expériences

Recueillir des données réelles, favoriser la participation des citoyens, co-concevoir et rechercher des solutions.



## Comprendre les besoins

Identifier les problématiques et définir les priorités d'intervention.



## Lancer des expérimentations

Tester des solutions innovantes à l'échelle locale avant leur déploiement à plus grande échelle.

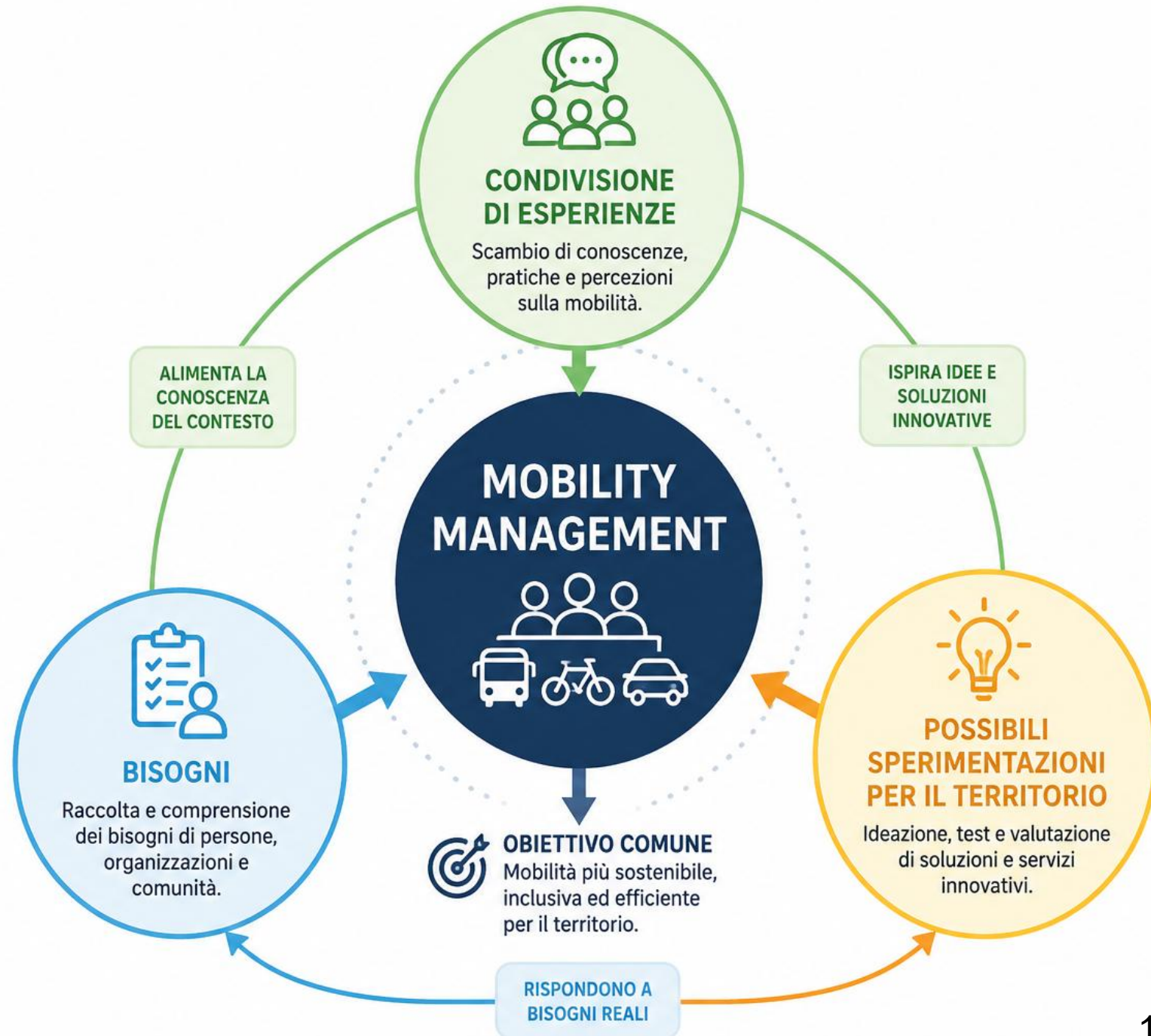
Le Mobility Management fonctionne comme un cycle continu :

→ « Mesurer » les expériences

→ « Prendre » des décisions éclairées

→ « Concevoir et expérimenter »

→ « Évaluer, observer et adapter »



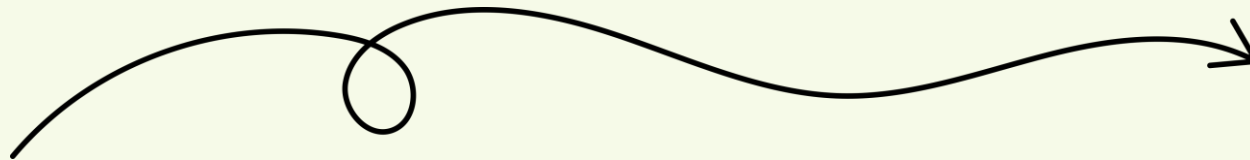
# Politiques régionales de Mobility Management

- Fournir une série de **services** et de **soutiens** opérationnels :
- **Parcours de formation** pour les Mobility Managers
  - <https://www.muoversinpiemonte.it/percorso-formativo-per-mobility-manager>
- Élaboration des **Plans de Déplacements Domicile-Travail (PDDT) ou Domicile-Études (PDDE)** grâce à la mise à disposition de la plateforme numérique régionale « EMMA »
  - <https://www.muoversinpiemonte.it/redazione-pscl-pcsc-emma>
- Coordination du **réseau régional** des Mobility Managers de territoire, d'entreprise et des établissements scolaires
  - <https://www.muoversinpiemonte.it/rete-regionale-mobility-management>



# **Projet SMART – Solutions de Mobilité Alternatives Rurales Transfrontalières,** *coordonné par l’GAL Langhe Roero Leader*

Mise à disposition de la plateforme numérique régionale EMMA pour l’administration de questionnaires destinés à l’analyse des déplacements (réguliers et occasionnels), afin de faciliter la mobilité des personnes dans les zones à faible demande de transport ou dans les territoires périphériques, dans le cadre du Projet SMART.



# Merci de votre attention

- Massimo Isaia – Mobility manager
- **[mobility.manager@regione.piemonte.it](mailto:mobility.manager@regione.piemonte.it)**

